

Complétez vos connaissances en éthologie



Programme



L'éthologie chez le cheval

Propriétaire, éleveur, cavalier... vous recherchez sans cesse à améliorer vos relations avec les chevaux. Ce DVD-ROM interactif vous propose une synthèse des études scientifiques, richement illustrées de vidéos, de photos et de schémas.

Cinq chapitres vous permettront de progresser dans la connaissance de l'éthologie scientifique. Tempérament, apprentissage, bien-être... les auteurs vous proposent des astuces et conseils pratiques pour mieux comprendre votre cheval.

Un chapitre aborde notamment le cheval au naturel et les impacts de la vie domestique sur son comportement.

Tarif : 39,00 €

Disponible à la librairie des Haras nationaux sur www.haras-nationaux.fr

Tél : 02 33 12 12 25 - Fax : 02 33 39 37 54 - www.haras-nationaux.fr - e-mail : colloque@ifce.fr

Bulletin d'inscription Journée éthologie 2015

Inscrivez-vous :

- Gagnez du temps, inscrivez-vous en ligne : Inscription et règlement via www.haras-nationaux.fr
 - Ou renvoyez ce bulletin d'inscription
- Complétez les informations au dos et renvoyez le bulletin avec le règlement à l'adresse suivante :

IFCE - Département diffusion
Journée éthologie 2015
Les écuries du bois
61310 Le Pin au Haras

Journée
d'information
sur les actualités
en éthologie équine

Inscription avant le 25 mars 2015

Le bien-être du cheval

Évaluation • Perception • Enjeux

Jeudi 9 avril 2015 • ENE Saumur



Journée
d'information
sur les actualités
en éthologie équine

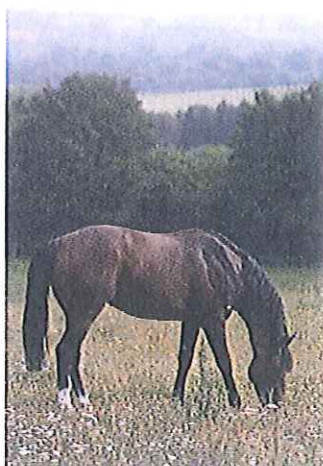
Retransmission interactive
en direct en région

Renseignements et inscription
02 33 12 12 25
colloque@ifce.fr
www.haras-nationaux.fr



Communications orales

9h00	Accueil
9h30	Introduction - Françoise Clément - Ifce
	Thématique Bien-être
9h40	Le bien-être animal : définitions et méthodes d'évaluation <i>A. Brule - Idele</i>
10h00	Dispositions légales de protection des animaux relatives à la garde de chevaux en Suisse - <i>A. Zollinger - Agroscope, Avenches</i>
10h30	Appréciation du bien-être des ruminants : exemples d'études menées chez les bovins et les ovins - <i>A. Brule - Idele</i>
10h55	<i>Pause</i>
11h25	Du cheval et de l'homme : Bien-être et croyances <i>M. Hausberger - Université de Rennes</i>
11h50	De l'homme et du cheval : interactions entre pratique et bien-être <i>C. Lesimple - Université de Rennes</i>
12h15	Garde de chevaux en Suisse : état des lieux, systèmes innovants et exemples d'écuries - <i>A. Zollinger - Agroscope, Avenches</i>
12h35	<i>Pause déjeuner</i>
14h20	Mon cheval est-il heureux à l'écurie ? <i>H. Roche - Ethologie cheval</i>
14h35	L'enrichissement du milieu chez le cheval hospitalisé - Étude éthologique - <i>C. Le Moal, E. Titeux - Ecole vétérinaire Alfort</i>
14h55	Synthèse des codes nationaux de pratique pour les soins aux équidés - <i>M. Vidament - Ifce / Inra</i>
15h15	<i>Pause</i>



Inscription

Participez à cette troisième édition de la journée d'information sur les actualités en éthologie équine, le 9 avril 2015 à l'École nationale d'équitation, Saumur (49) ou dans l'un des 12 points de retransmission en région.

Avant le 25 mars 2015

- Vous souhaitez participer à la journée éthologie à Saumur ?
Inscrivez-vous :
- par Internet : www.haras-nationaux.fr, rubrique colloques et conférences
- par courrier avec le règlement à :
IFCE - Département diffusion
Journée éthologie 2015
Les écuries du bois
61310 Le Pin au Haras
- Vous souhaitez assister à une retransmission en direct en région ?
Renseignez-vous sur www.haras-nationaux.fr rubrique « colloques et conférences »

www.haras-nationaux.fr

**Vous pouvez assister à cette journée par
retransmission interactive en direct
au Haras national.**

Actualités

Synthèse de récents travaux sur les apprentissages
L. Lansade - Ifce - Inra
Réseaux sociaux chez les chevaux domestiques élevés en groupe : comment les différences entre individus influencent-elles l'organisation sociale ? - *M. Valençon - Université de Strasbourg*
Les décisions collectives chez le cheval domestique : il n'y a pas de leader sans suiveurs ... - *O. Petit - Université de Strasbourg*
Conclusion

15h35

16h05

16h25

16h45

25 € la journée (repas non compris)
20 places disponibles

Personne à contacter : Nathalie VASSEUR
Tél. 03 44 38 54 65
nathalie.vasseur@ifce.fr



BULLETIN D'INSCRIPTION

JOURNEE ETHOLOGIE

Retransmission interactive en direct au Haras national de Compiègne

9 avril 2015

Nom :

Prénom :

Organisme :

Adresse :

CP :

Ville :

Tél. :

Fax :

E-mail :

S'inscrit à la 3ème édition de la journée d'information sur les actualités en éthologie équine, le 9 avril 2015 à l'Ecole nationale d'équitation, Saumur, et retransmission interactive en direct au Haras national de Compiègne.

Participation de 25 € la journée (repas non compris) – règlement par chèque à l'ordre de IFCE - 20 places maximum

Une liste de restaurants proches du Haras sera fournie.

Si paiement sur facture, prière de noter le nom ou la raison sociale et l'adresse auxquels elle doit être établie :

**Direction territoriale
Picardie Nord Pas de Calais**
Haras national de Compiègne
A l'attention de Nathalie VASSEUR
1 Bd Victor Hugo
60200 Compiègne
+33 (0)3 44 38 54 65
nathalie.vasseur@ifce.fr